



STERYLNE JEDNORAZOWE IGŁY INSULINOWE KOMPATYBILNE ZE WSTRZYKIWACZAMI (penami) dostępnymi na polskim rynku (potwierdzenie w oparciu o wyniki testów kompatybilności zgodnie z wymogami normy ISO 11608-2:2012.

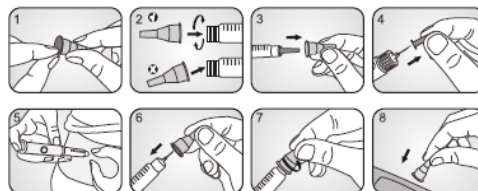
*Novo Nordisk: Eli Lilly: Sanofi-Aventis: B. Braun: OwenMumford, Amylin, AstraZeneca, Byetta; Ypsomed: Berlin-Chemie: Haselmeier, Bioton: PolfaTarchomin: Sandoz

*marki są znakami towarowymi odpowiednich firm

0,30mm (30G) 8mm, 100 sztuk



instrukcja użycia



- zdjąć zabezpieczenie z igły insulinowej
- wcisnąć igłę na wstrzykiwacz, przekroczyć do oporu, zdjąć osłonę zewnętrzną następnie wewnętrzną
- zastosować wstrzykiwacz zgodnie z jego instrukcją użycia
- po zakończeniu iniekcji zdjąć igłę ze wstrzykiwacza i usunąć do odpowiedniego pojemnika, zgodnie z wymogami obowiązującego prawa

DIATHER
DIALECTICA IN TRADE

wyłączny dystrybutor:
DIATHER Sp. z o. o.
ul. Twarda 1/14; 00-114 Warszawa.
tel.: 22 266 00 94; www.diather.pl

EC REP

Shanghai International Trading
Corp. GmbH, Eiffestrasse 80
20537 Hamburg, Germany